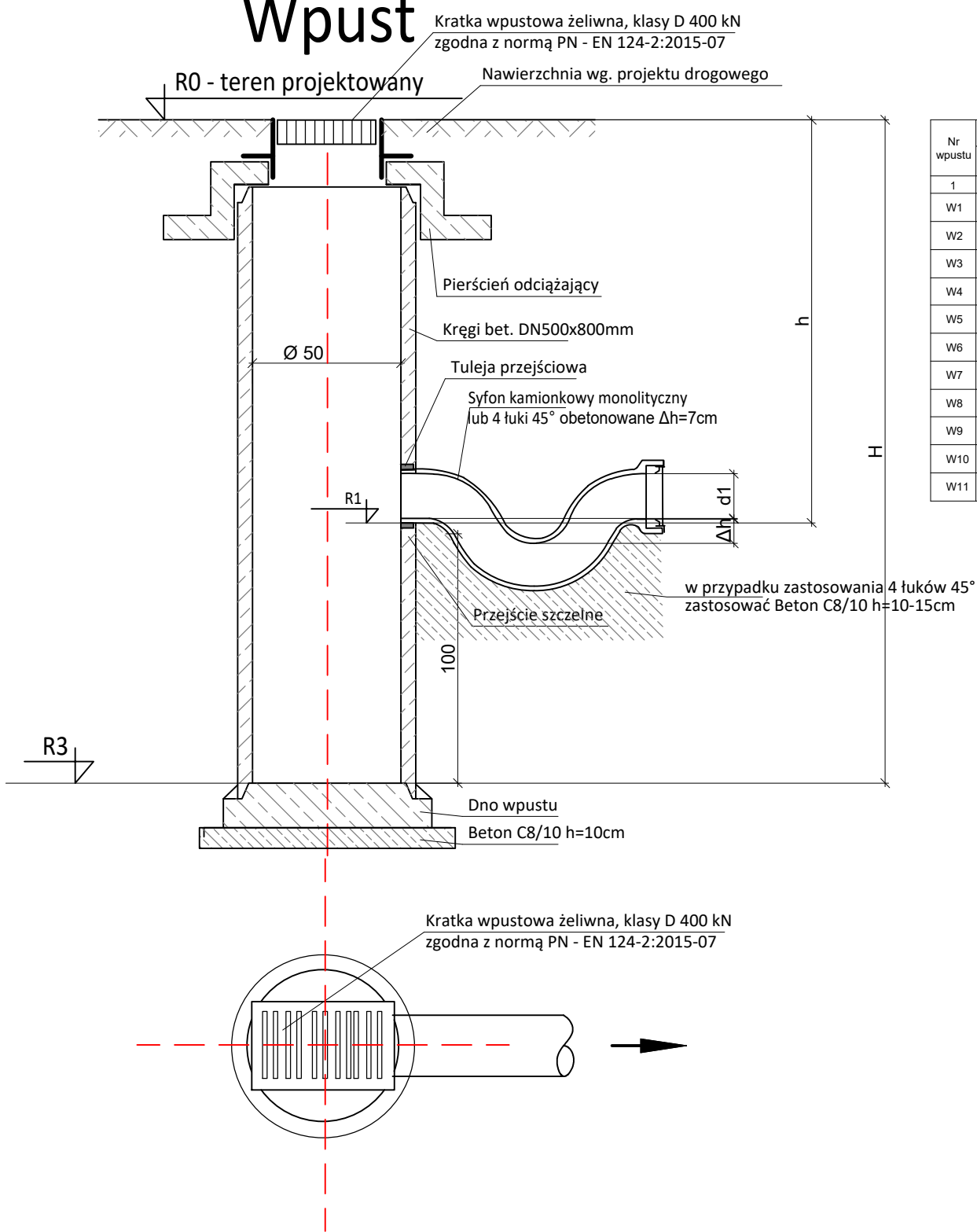


Wpust



Nr wpustu	R0	R1	R2	R3	d1 [mm]	d2 [mm]	α	h [cm]	H [cm]	Kratka wpustowa klasa D 400 kN
	[m n.p.m.]				6	7	8	9	10	
1	2	3	4	5	6	7	8	9	10	11
W1	4,33	2,93	-	1,93	150 kamion.	-	-	140	240	1
W2	4,33	2,93	-	1,93	150 kamion.	-	-	140	240	1
W3	4,40	3,00	-	2,00	150 kamion.	-	-	140	240	1
W4	4,40	3,00	-	2,00	150 kamion.	-	-	140	240	1
W5	4,27	2,87	-	1,87	150 kamion.	-	-	140	240	1
W6	4,27	2,87	-	1,87	150 kamion.	-	-	140	240	1
W7	4,20	2,80	-	1,80	150 kamion.	-	-	140	240	1
W8	4,32	2,92	-	1,92	150 kamion.	-	-	140	240	1
W9	4,44	3,04	-	2,04	150 kamion.	-	-	140	240	1
W10	4,33	2,93	-	1,93	150 kamion.	-	-	140	240	1
W11	4,33	2,93	-	1,93	150 kamion.	-	-	140	240	1

JEDNOSTKA PROJEKTOWA:

**APPIUS Inżynieria Sp. z o.o.**  
ul. Wolska 123b  
05-119 Wola Aleksandra  
tel. 881-277-487



INWESTOR:

**Dzielnica Praga -Południe w m st. Warszawy**  
ul. Grochowska 274  
03-841 Warszawa

NAZWA ZADANIA:

**Przebudowa drogi dojazdowej ul. Peszteńskiej  
w Dzielnicy Praga-Południe w Warszawie**

TYTUŁ RYSUNKU:

**Wpust deszczowy uliczny Ø0,50m Betonowy**

SKALA:

1:25

STANOWISKO	IMIĘ I NAZWISKO	NR UPRAWNIEŃ	PODPIS	DATA: 02.09.2017
PROJEKTANT	mgr inż. Bogdan Dybek Branża: Drogowa	MAZ/0408/PWOD/13		NR RYSUNKU: <b>WD 1</b>
SPRAWDZAJĄCY	mgr inż. Emil Gołaszewski Branża: Drogowa	MAZ/0187/PBD/16		
PROJEKTANT	mgr inż. Piotr Groda Branża: Sanitarna	MAZ/0047/PBS/17		STRONA: